

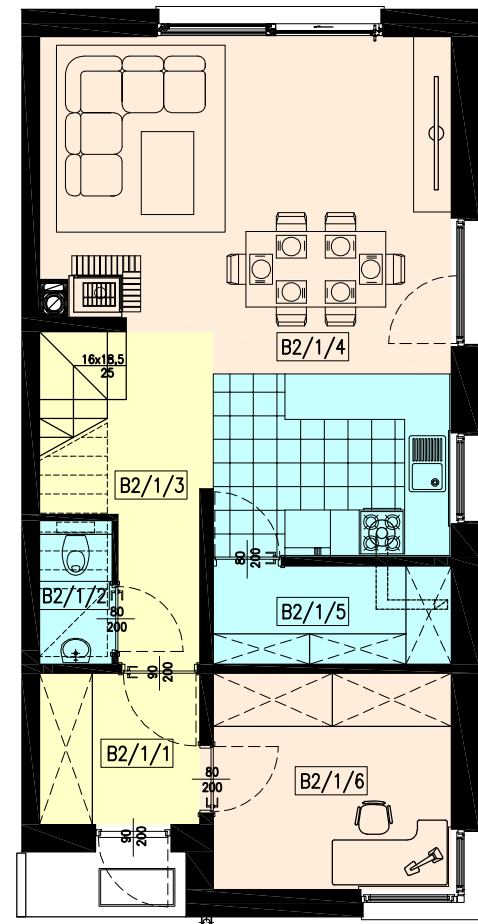
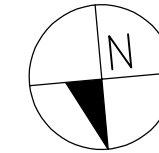
BUDYNEK MIESZKALNY JEDNORODZINNY DWULOKALOWY W ZABUDOWIE BLIŹNIACZEJ  
Szczecin, ul. Anny Marii, dz. nr 37/1, obr. 2049

ZAŁĄCZNIK NR 2

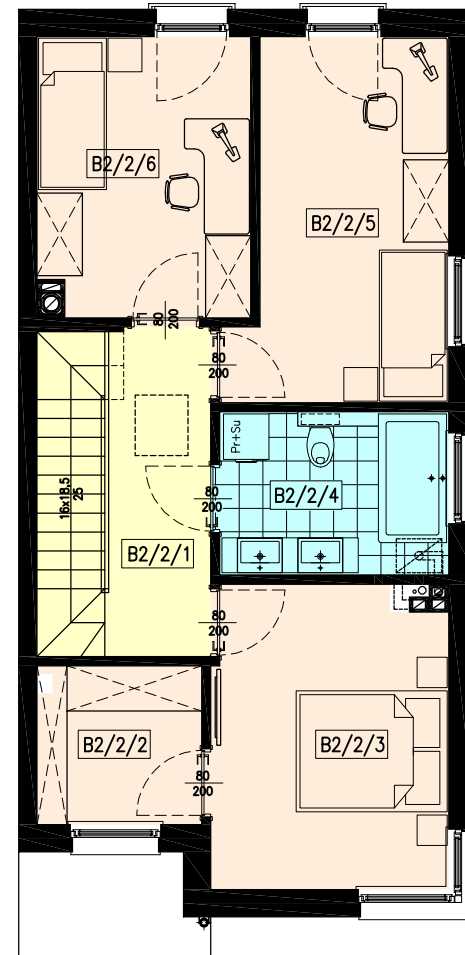
BUDYNEK B, LOKAL B2

SKALA 1:100

ZESTAWIENIE POWIERZCHNI



RZUT ARCHITEKTONICZNY PARTERU

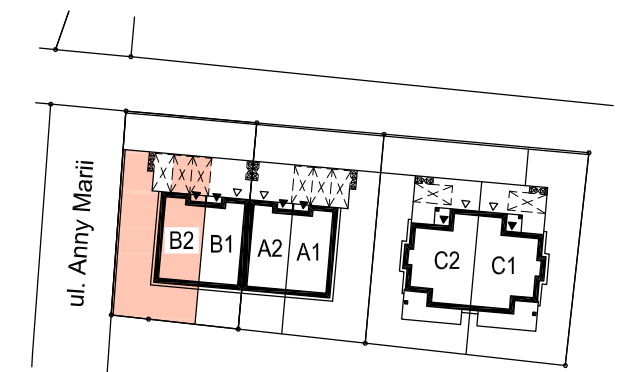
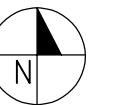


RZUT ARCHITEKTONICZNY I PIĘTRA

PARTER		
B2/1/1	WIATROŁAP	4,12m <sup>2</sup>
B2/1/2	WC	1,68m <sup>2</sup>
B2/1/3	KOMUNIKACJA	3,79m <sup>2</sup>
B2/1/4	SALON/JADALNIA/ANEKS K.	31,27m <sup>2</sup>
B2/1/5	SPIŻARNIA	3,96m <sup>2</sup>
B2/1/6	POKÓJ	8,83m <sup>2</sup>
PODDASZE		
B2/2/1	KOMUNIKACJA	9,76m <sup>2</sup>
B2/2/2	GARDEROBA	4,45m <sup>2</sup>
B2/2/3	POKÓJ	12,07m <sup>2</sup>
B2/2/4	ŁAZIENKA	6,29m <sup>2</sup>
B2/2/5	POKÓJ	12,39m <sup>2</sup>
B2/2/6	POKÓJ	10,14m <sup>2</sup>
CAŁKOWITA POWIERZCHNIA UŻYTKOWA		
	PARTER	53,65m <sup>2</sup>
	PODDASZE UŻYTKOWE	55,10m <sup>2</sup>
	RAZEM	108,75m <sup>2</sup>

LOKALIZACJA BUDYNKU

SKALA 1:1000



POWIERZCHNIA PRZYNALEŻNA DO LOKALU 238,36m<sup>2</sup>