

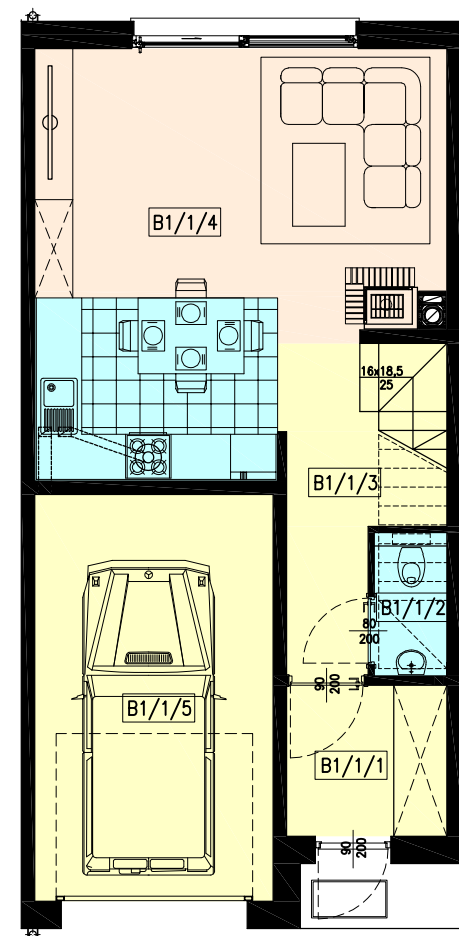
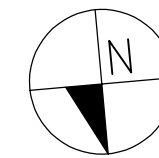
BUDYNEK MIESZKALNY JEDNORODZINNY DWULOKALOWY W ZABUDOWIE BLIŹNIACZEJ
Szczecin, ul. Anny Marii, dz. nr 37/1, obr. 2049

ZAŁĄCZNIK NR 2

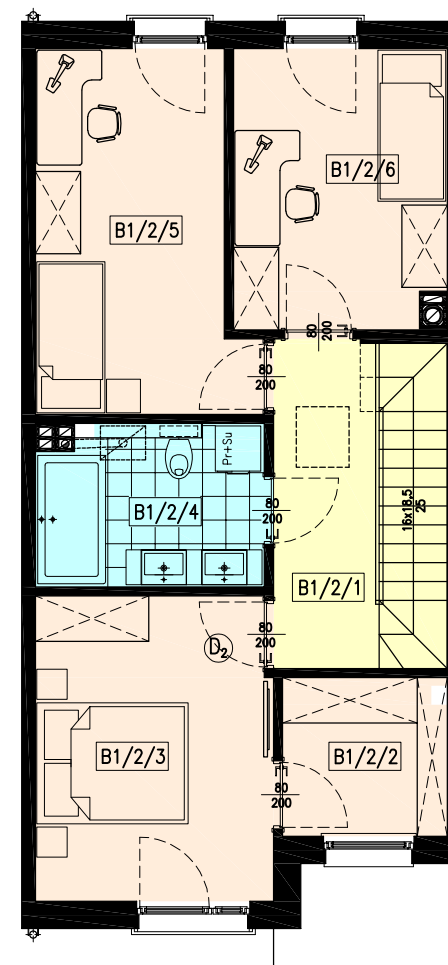
BUDYNEK B, LOKAL B1

SKALA 1:100

ZESTAWIENIE POWIERZCHNI



RZUT ARCHITEKTONICZNY PARTERU

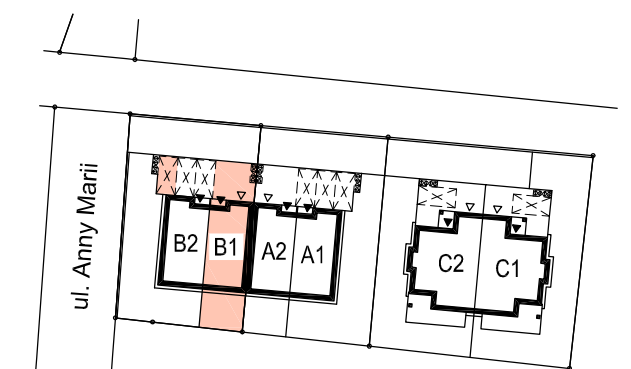


RZUT ARCHITEKTONICZNY I PIĘTRA

PARTER		
B1/1/1	WIATROŁAP	4,12m ²
B1/1/2	WC	1,68m ²
B1/1/3	KOMUNIKACJA	4,29m ²
B1/1/4	SALON/JADALNIA/ANEKS K.	26,98m ²
B1/1/5	GARAŻ	16,69m ²
PODDASZE		
B1/2/1	KOMUNIKACJA	9,76m ²
B1/2/2	GARDEROBA	4,33m ²
B1/2/3	POKÓJ	12,38m ²
B1/2/4	ŁAZIENKA	6,10m ²
B1/2/5	POKÓJ	12,39m ²
B1/2/6	POKÓJ	10,14m ²
CAŁKOWITA POWIERZCHNIA UŻYTKOWA		
PARTER		53,76m ²
PODDASZE UŻYTKOWE		55,10m ²
RAZEM		108,86m ²

LOKALIZACJA BUDYNKU

SKALA 1:1000



POWIERZCHNIA PRZYNALEŻNA DO LOKALU 139,80m²