



OSIEDLE  
**BAJKOWA**  
WIĘCEJ NIŻ DOBRY ADRES

# DOM A3

DZIAŁKA 149 m<sup>2</sup>

## ZESTAWIENIE POWIERZCHNI UŻYTKOWEJ DOMU

### PARTER

#### ZESTAWIENIE POWIERZCHNI PROJEKTOWANEJ:

1.1 Wiatrołap	2,85 m <sup>2</sup>
1.2 Łazienka	2,07 m <sup>2</sup>
1.3 Komunikacja	4,75 m <sup>2</sup>
1.4 Kuchnia	4,62 m <sup>2</sup>
1.5 Salon + Jadalnia	25,01 m <sup>2</sup>
1.6 Spiżarnia	0,87 m <sup>2</sup>
1.7 Garaż	15,18 m <sup>2</sup>
<b>RAZEM:</b>	<b>55,35 m<sup>2</sup></b>

### PIĘTRO

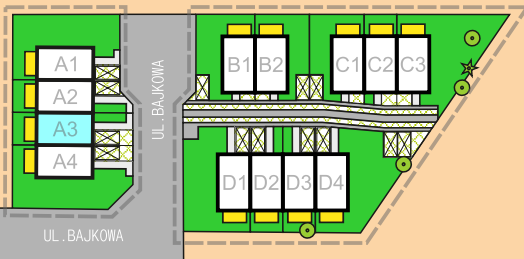
#### ZESTAWIENIE POWIERZCHNI PROJEKTOWANEJ:

2.1 Komunikacja	4,54 m <sup>2</sup>
2.2 Garderoba	2,62 m <sup>2</sup>
2.3 Łazienka	4,96 m <sup>2</sup>
2.4 Sypialnia	10,75 m <sup>2</sup>
2.5 Sypialnia	17,89 m <sup>2</sup>
2.6 Sypialnia	13,24 m <sup>2</sup>
<b>RAZEM:</b>	<b>54,00 m<sup>2</sup></b>

**POWIERZCHNIA UŻYTKOWA DOMU: 109,35 m<sup>2</sup>**  
**+ BALKON 7,3 m<sup>2</sup> + PODDASZE 19 m<sup>2</sup>**

I ETAP

II ETAP

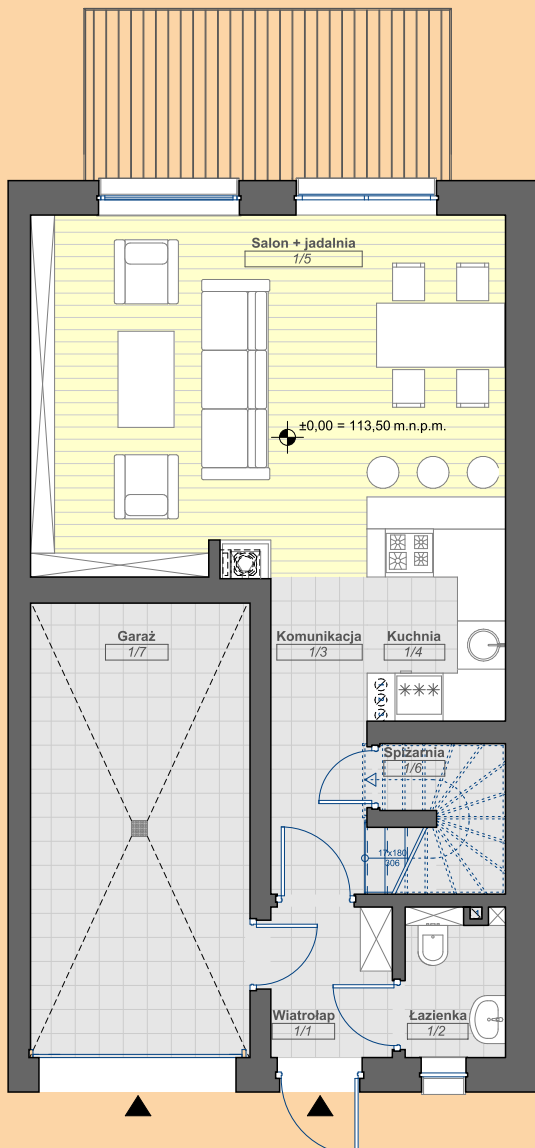


ADRES INWESTYCJI:

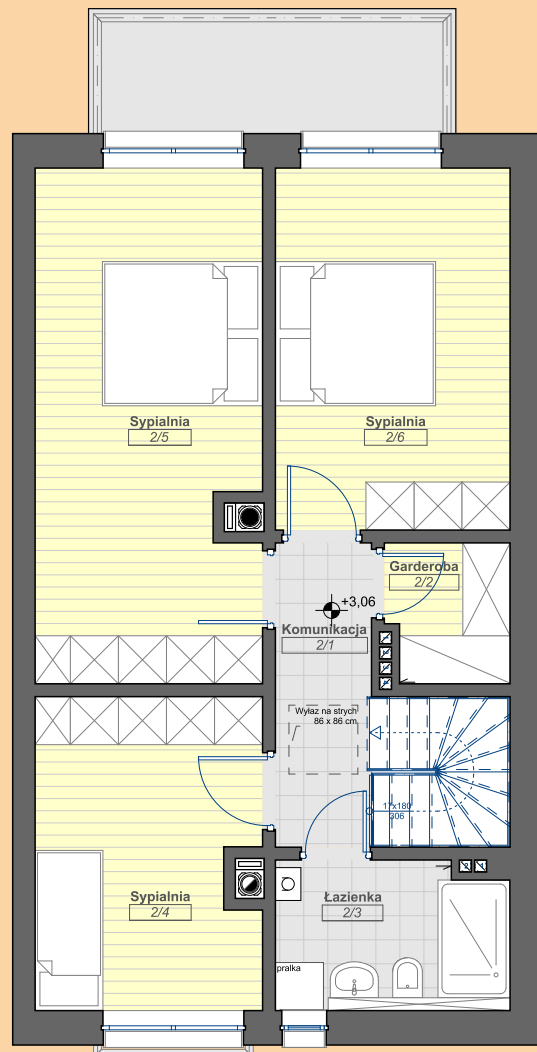
ul. Bajkowa, Dz. Nr. 56/9, 56/10, 56/11  
71-790 Szczecin - Osów



## PARTER



## PIĘTRO



NINIEJSZA KARTA KATALOGOWA ZOSTAŁA OPRACOWANA NA PODSTAWIE PROJEKTU BUDOWLANEGO, NIE STANOWI ONA WIERNEGO ODWZOROWANIA POWSTAŁEGO LOKALU MIESZKALNEGO. KARTY MAJĄ JEDYNIĘ SŁUżyć WSKAZANIU POŁOŻENIA PROJEKTOWANYCH POMIESZCZEŃ MIESZKALNYCH I USYTUOWANIA LOKALU MIESZKALNEGO W TERENIE.