



OSIEDLE
BAJKOWA
WIĘCEJ NIŻ DOBRY ADRES

DOM A1

DZIAŁKA 267 m²

ZESTAWIENIE POWIERZCHNI UŻYTKOWEJ DOMU

PARTER

ZESTAWIENIE POWIERZCHNI PROJEKTOWANEJ:

1.1 Wiatrołap	2,85 m ²
1.2 Łazienka	2,07 m ²
1.3 Komunikacja	4,75 m ²
1.4 Kuchnia	4,62 m ²
1.5 Salon + Jadalnia	25,01 m ²
1.6 Spiżarnia	0,87 m ²
1.7 Garaż	15,18 m ²
RAZEM:	55,35 m²

PIĘTRO

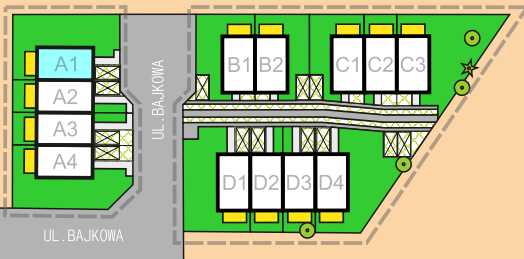
ZESTAWIENIE POWIERZCHNI PROJEKTOWANEJ:

2.1 Komunikacja	4,54 m ²
2.2 Garderoba	2,62 m ²
2.3 Łazienka	4,96 m ²
2.4 Sypialnia	10,75 m ²
2.5 Sypialnia	17,89 m ²
2.6 Sypialnia	13,24 m ²
RAZEM:	54,00 m²

POWIERZCHNIA UŻYTKOWA DOMU: 109,35 m²
+ BALKON 7,3 m² + PODDASZE 19 m²

I ETAP

II ETAP

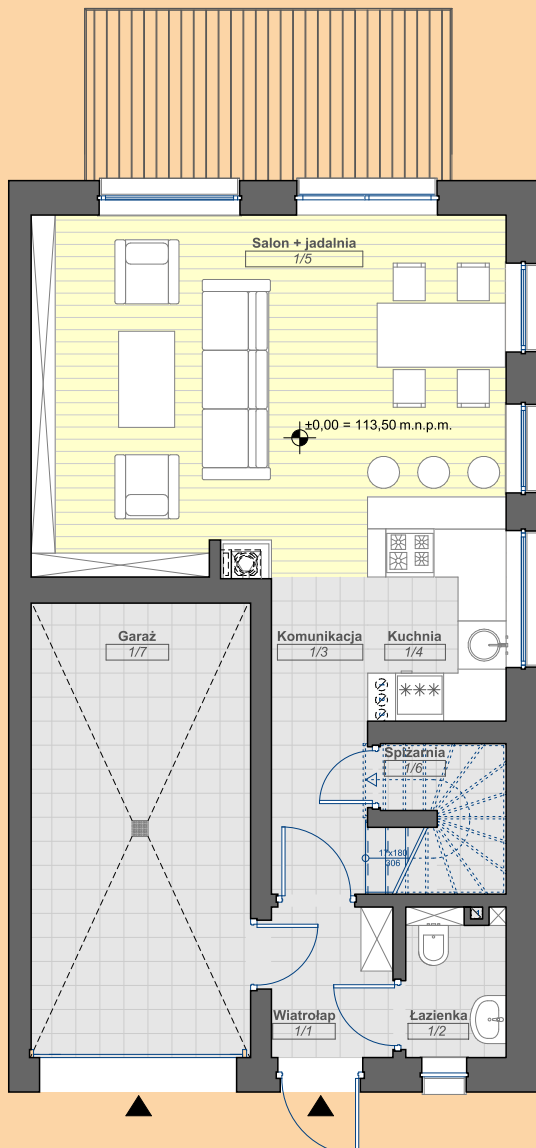


ADRES INWESTYCJI:

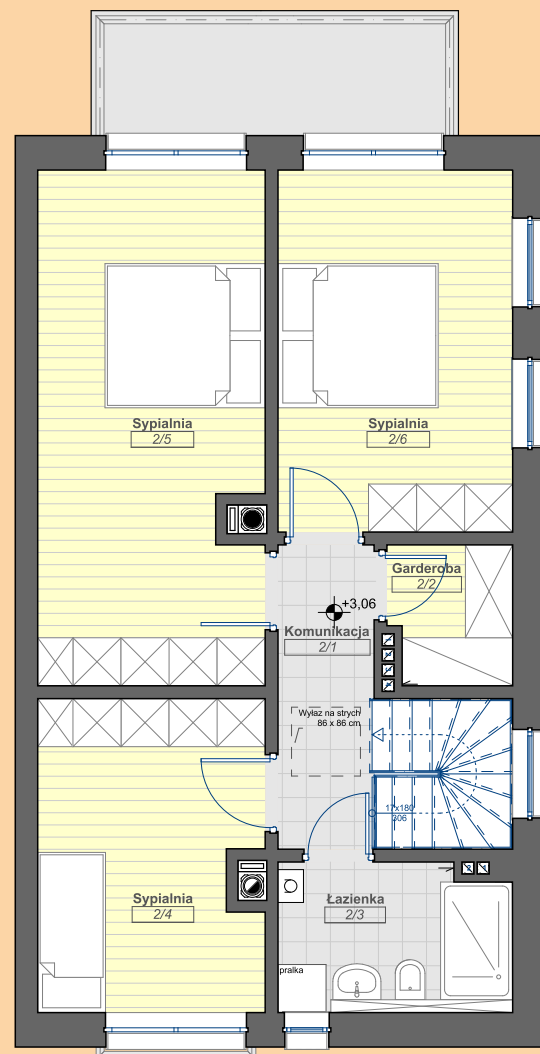
ul. Bajkowa, Dz. Nr. 56/9, 56/10, 56/11
71-790 Szczecin - Osów



PARTER



PIĘTRO



NINIEJSZA KARTA KATALOGOWA ZOSTAŁA OPRACOWANA NA PODSTAWIE PROJEKTU BUDOWLANEGO, NIE STANOWI ONA WIERNEGO ODWZOROWANIA POWSTAŁEGO LOKALU MIESZKALNEGO. KARTY MAJĄ JEDYNIĘ SŁUżyć WSKAZANIU POŁOŻENIA PROJEKTOWANYCH POMIESZCZEŃ MIESZKALNYCH I USYTUOWANIA LOKALU MIESZKALNEGO W TERENIE.